

Évolution du réseau de transport principal – Axe Vallée-du-Saint-Laurent

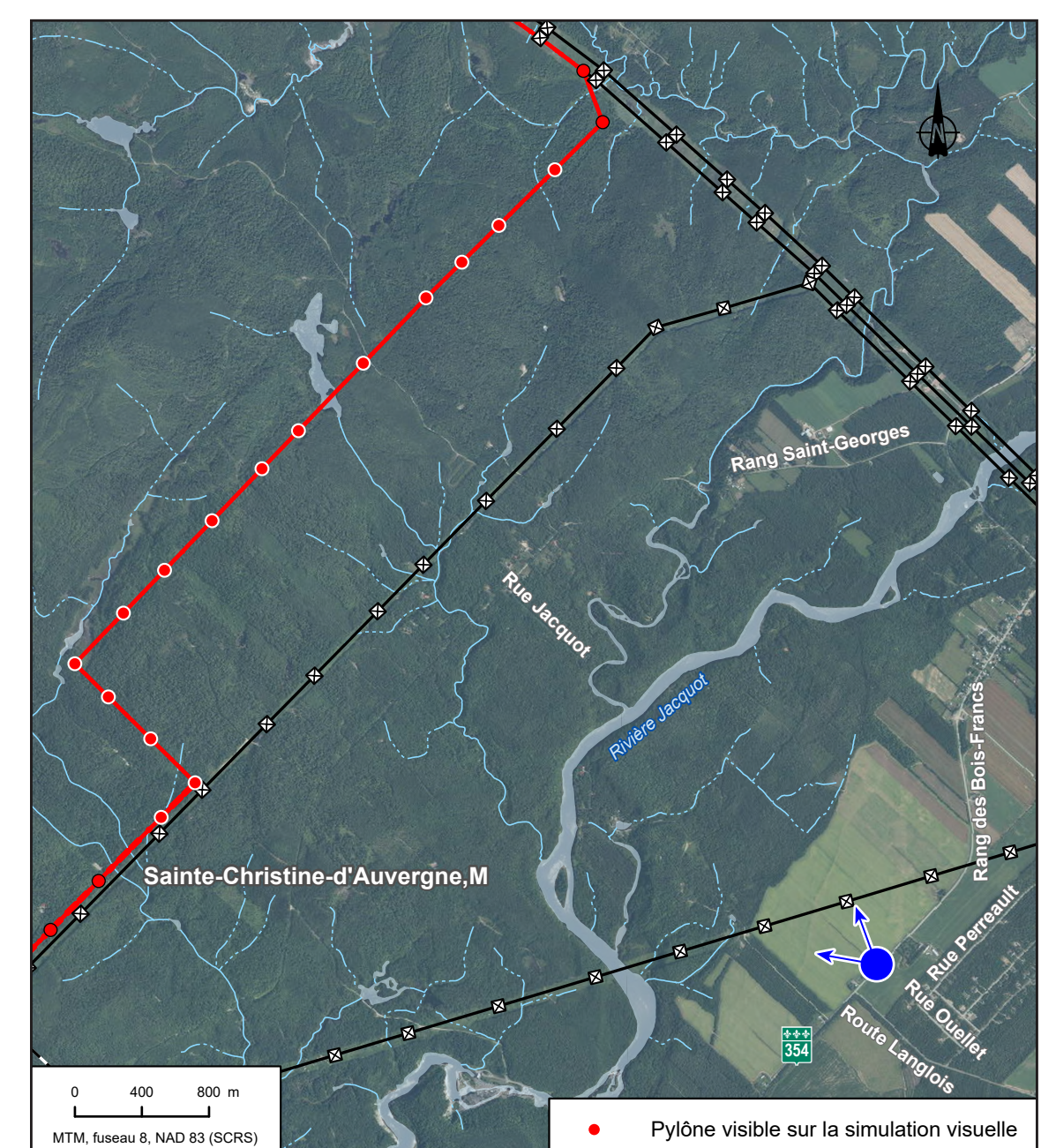
Vue à partir de la route 354 (Rang des Bois-Francis)

1

Situation actuelle



Situation projetée



Type de simulation : Simulation photo
Technique : Modélisation 3D géoréférencée
Focale : 28 mm
Champ visuel : 60° horizontale, 30° verticale (vision humaine)

Élévation de la prise de vue par rapport au sol : 1,76 m
Distance entre l'observateur et le support : env. 4 693 m
Coordonnées de la prise de vue : 71° 58' 49,39" O., 46° 47' 47,62" N.
Date de la prise de photo : Septembre 2025